

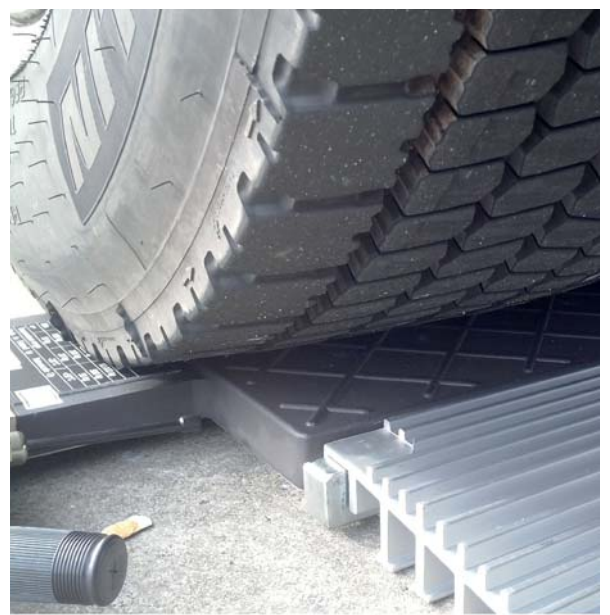
BTE WÄGE- MAGAZIN

INFORMATIONEN ZUM EICHWESEN

Ausgabe 2017.2



Rund um das Wägen von Kraftfahrzeugen nicht nur im Rahmen der Verkehrsüberwachung



Inhaltsverzeichnis

Stand: 30.10.2017 / 05.03.2018

Vorwort	3
Überblick	4
Impressum	4
Erläuterungen der Redaktion (Bitte unbedingt lesen!)	4
Teil 1	5
Auszüge der gesetzlichen Vorschriften	5
Mess- und Eichgesetz (MessEG)	6
Mess- und Eichverordnung (MessEV)	11
Kennzeichnung der geeichten Waagen nach der alten Richtlinie 2009/23/EG (NAWID)	15
Anlage 2 (zu § 7 Absatz 1 Satz 3) Anforderungen an Messgeräte – Auszug –	15
Anlage 8 Stempelung bzw. Kennzeichen der Eichung	16
Zivilprozessordnung	17
Regelermittlungsausschuss (REA) (zuletzt aktualisiert siehe REA-Seite!)	18
Ermittelte Regeln und Erkenntnisse des Regelermittlungsausschusses nach § 46 des Mess- und Eichgesetzes	
Teil 2	19
Abschnitt 1 – amtliche Vorgaben	
Leitfaden für achsweises statisches Wägen im geschäftlichen und amtlichen Verkehr	19
1 Grundsätzliches	19
2 Achsweises Wägen auf Straßenfahrzeugwaagen	19
3 Achsweises Wägen mit Radlastwaagen zur Verkehrsüberwachung im amtlichen Verkehr	20
Abschnitt 2 – Ausarbeitung Wilfried Löhmann, überarbeitet von Martin Knobloch	22
Das Wägen von Kraftfahrzeugen zur Verkehrskontrolle auf Fahrzeugwaagen	22
Anhang 1 – Protokollvorlage	24
Anhang 2 – Wäge-Beispiele	25
Feststellung von Überladungen bei Schwertransportfahrzeugen durch Überprüfung der Drücke in den hydraulischen Achssystemen	28
Eigengewicht von Systembauteilen für Schwertransportauflieger	30
Teil 3	31
Vorwort – Handlungshilfe „Wägen“ – nicht nur – für „öffentliche“ Wägungen	31
Handlungshilfe „Wägen“	32
Teil 4	35
Möglichkeiten zur Bestimmung der Stützlast von Einachsanhängern	35
Mindestlast bei Nettowerten, die aus Brutto- und Tarawägung errechnet werden	39
Teil 5	40
Bin ich fit für Wägaufgaben? – Fragen und Antworten –	40
Entwicklung neuer Wägemethoden	42
Indexverzeichnis	46
Änderungen/Ergänzungen zum Wägemagazin 2015, 2016 und 2017	47
Fotonachweis	47
Erläuterungen zur Benutzung des PDF-Dokumentes	47
Vorgaben beim Wägen mit Radlastwaagen (Ausgestaltung der Wägefläche)	48
Fotos Radlastwaagen	10, 14, 21
Fotos Fahrzeugwaagen	27